

認定基準対応イメージ

■ 躯体 + 開口部の要求性能 表中の値はグラスウール16Kを使用時の厚さ[mm]

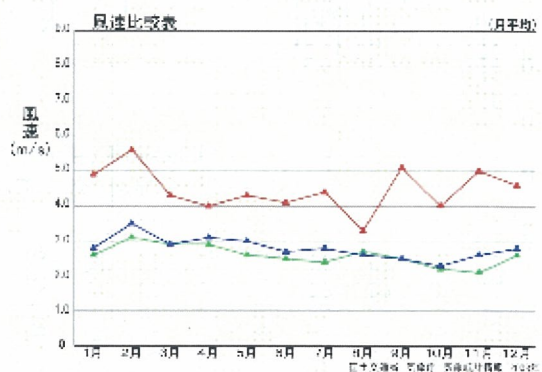
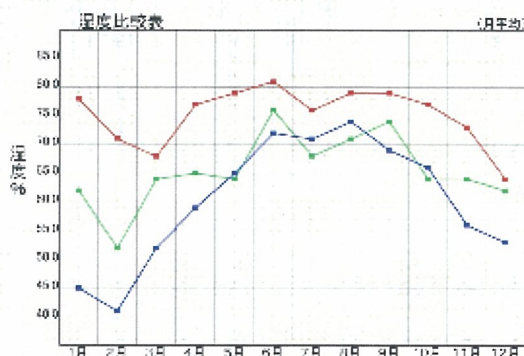
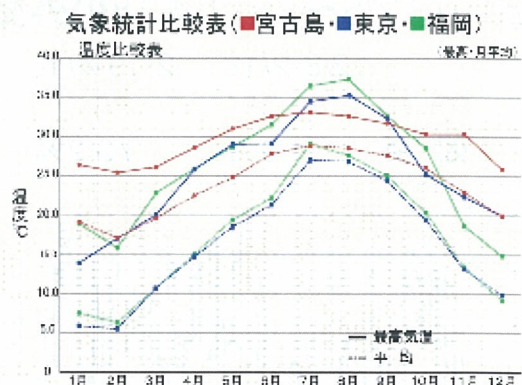
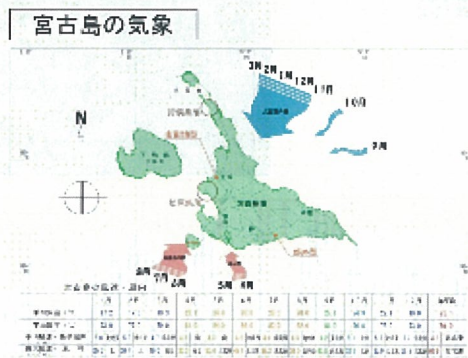
	床	壁	天井・屋根	窓
改定の方	—	0 or ?	● 50?程度+通気措置	<ul style="list-style-type: none"> ● 単層G アルミサッシ レースカーテン+庇 ● 遮熱ガラス+庇

+

■ 高効率設備機器の導入例

- ・ 太陽熱給湯 + 石油ボイラー or HP式 or 潜熱回収型ガス給湯器
- ・ LED

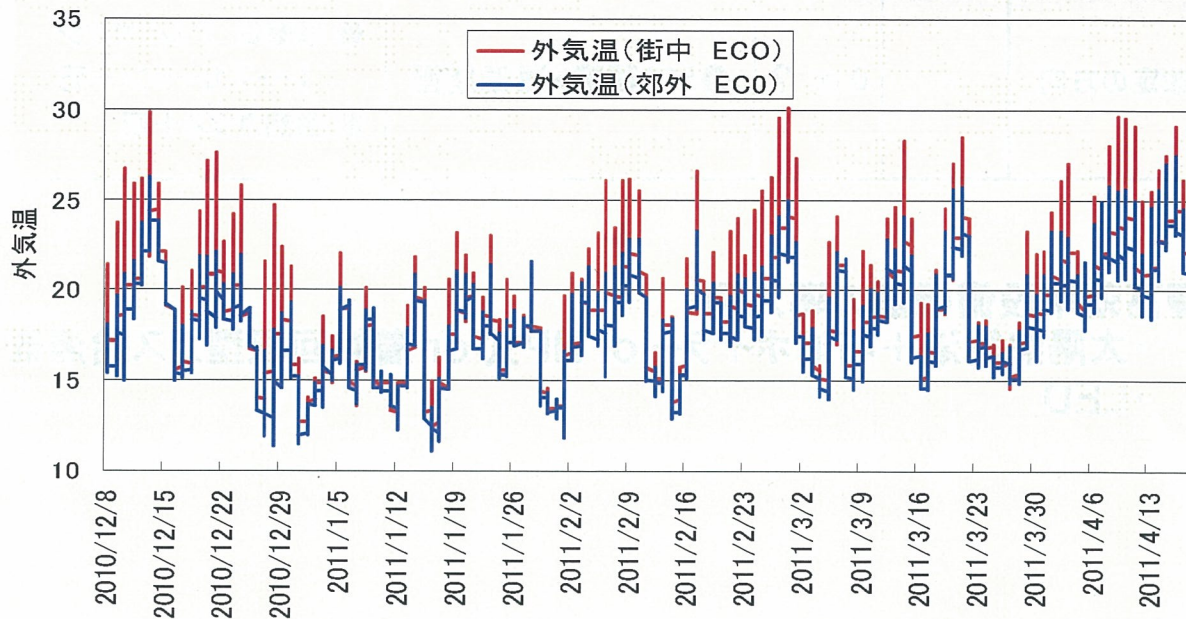
宮古島と東京・福岡の気象data比較



宮古島内における気象dataの違い

2010.12/8～2011.4.18の外気温

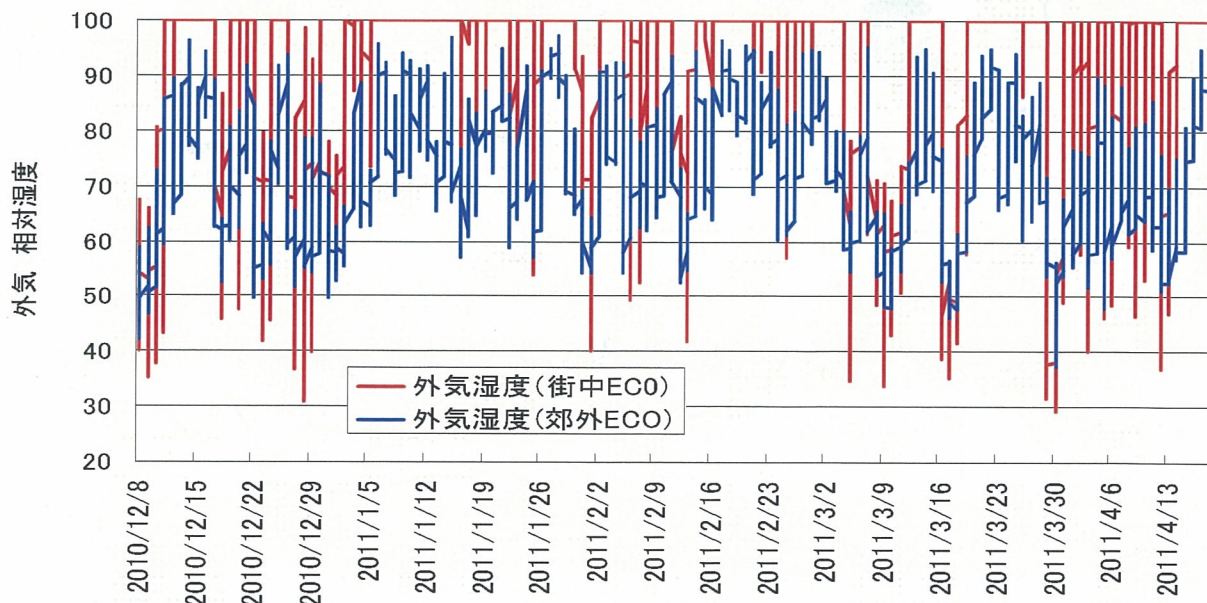
	12/8-2/18	2/19-4/18
街中	18.1°C	20.6°C
郊外	17.1°C	19.5°C



宮古島内における気象dataの違い

2010.12/8～2011.4.18の外気湿度

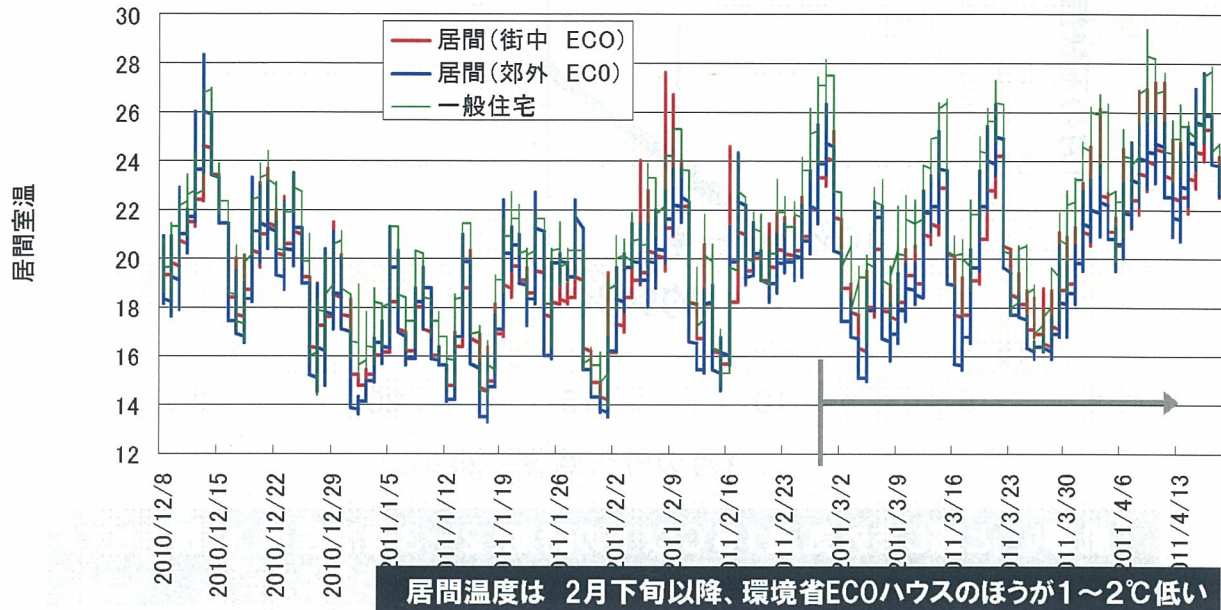
	12/8-2/18	2/19-4/18
街中	89.8%	86.1%
郊外	74.0%	73.2%



宮古島 2010.12/8～2011.4.18の各住宅室温



	2/8-2/18	2/19-4/18
街中	18.7°C	21.1°C
郊外	18.6°C	20.7°C
一般	19.0°C	22.0°C



宮古島市の住民に聞いた「宮古島の気象は？」

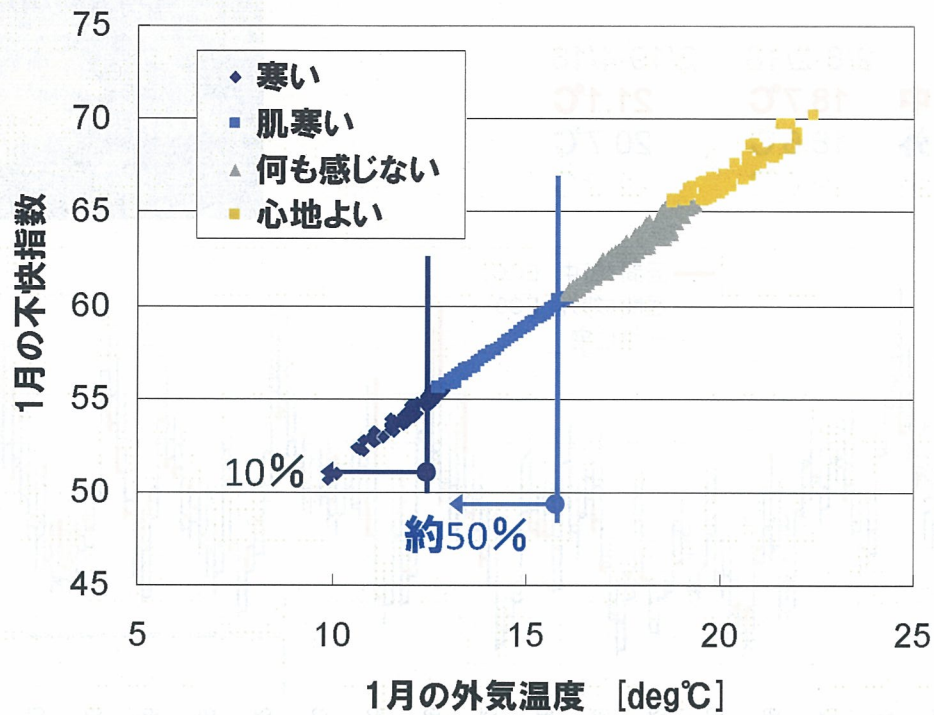
回答者	第一印象	第二印象	第三印象
A	蒸し暑い	日陰は涼しい	風が強い
B	蒸し暑い	台風	冬は意外と寒い
C	暑い、日差しが強い	風が強い、雨が多い	
D	暑い、日差しが強い	風が強い、雨が多い	夏は湿度が高い
E	夏は蒸し暑い	冬は風が強い	涼しい
F	ジリジリ暑い		
G	多湿	快適	

- 夏は蒸し暑いけど、日陰や風がある場合は涼しい
- 冬は風が強く、意外に寒い

【夏の工夫】

- ・西日の日射対策
- ・留守中に熱気がこもらないように
- ・夜間クーラーのいない寝室

宮古島市の冬の外気温・不快指数



「肌寒い」と感じる外気温16℃以下の時期(2~3週間程度)に暖房しているのが現実 → これに対する対策をどうするか？

地域で考え、地域でつくり、地域で育てるサスティナブル

- ローメンテ (住まい手に対して)
- ローコスト (住まい手に対して)
- ローテク (作り手として)
- ローエネルギー (住まい手と地球に対して)
- ローリスク (すまい手に対して)
- ハイコンタクト (自然から頂戴する)
- ローインパクト (地球に対して)

