

**使用済電化製品は  
適正に処分してください**

家電リサイクル法対象製品（エアコン、テレビ、冷蔵庫、冷凍庫、洗濯機、衣類乾燥機）の処分には、リサイクル料金と収集運搬料金が必要です。

●**買い換える場合**  
買い換えをするお店に依頼。

●**処分するだけの場合（下記のいずれか）**

【①製品購入店舗】  
その製品を購入したお店に依頼。  
※電器店での処分は購入した店舗以外でも依頼可能です。

【②郵便局】  
郵便局でリサイクル料を払い、領収印の押されたリサイクル券を持参し、宮古島市クリーンセンターへ自己搬入してください。

問 環境衛生課 ☎ 75-5339

**障害者週間文化作品展  
作品募集のお知らせ**

障害者週間文化作品展（11/30～12/10 開催）に向け、作品を募集します。

作品の部 手芸部門、工芸部門、写真部門、書道部門、絵画部門

■応募対象者 宮古島市に居住する障がいのある方または団体

標語の部 「バリアフリー」をテーマにした標語

■応募対象者 宮古島市民

募集期間 11月8日（月）～11月19日（金）

応募方法 応募用紙に必要事項を記入し、メール・FAX 又は郵送にて応募  
※応募用紙は市 HP からダウンロード可能。  
・詳細は市 HP または下記へお問い合わせ。

問 障がい福祉課 ☎ 73-1975/FAX：73-1963

**精神保健福祉普及月間パネル展**

11月は沖縄県精神保健福祉普及月間です。精神保健及び精神障害福祉に関する関心と理解を深めるため、パネル展を実施します。精神保健に関する図書コーナーも設置しますので、ぜひ足をお運び下さい。

実施期間 11月1日（月）～30日（火）  
場所 宮古島市立図書館（未来創造センター内）

問 障がい福祉課 ☎ 73-1975/FAX：73-1963

**健康長寿のためのアドバイス満載！  
「健康長寿カレンダー 2022年版」配布**

後期高齢者医療被保険者の皆様へ、健康長寿のために役立つアドバイス満載の「健康長寿カレンダー 2022年版」を無料配布します。

配布場所  
・市役所1階 国民健康保険課（後期高齢者医療係）  
・集団健診会場

配布部数 ※なくなり次第終了。  
600部（被保険者1人1部）

問 国民健康保険課 後期高齢者医療係  
☎ 72-3751（代）（内線 2646）

**農業用廃プラスチック処理にかかる費用は補助を受けられます！**

農業用廃プラスチック（ビニール・マルチ類）を適正に処理し、施設園芸等の生産性向上や普及拡大及び環境保全と農業振興の健全な発展に寄与することを目的に、補助金を交付します。

対象 宮古島市に住み、農業を営む方  
申請期間 11月1日～11月30日  
申請書配布受付 市役所3階 農政課 園芸振興係

【必要書類】  
マニフェストA票の写し・領収書の写し・計量票の写し・印鑑・通帳の写し（氏名記載）

【補助金額】補助率 50% 以内（申込件数により、予算の範囲内で決定します）  
※野焼き・不法投棄は「廃棄物の処理及び清掃に関する法律」で禁止されています。

問 農政課 園芸振興係 ☎ 79-7813

**特定計量器（はかり）の  
定期検査を実施します**

「取引・証明に使用するはかり」は、その精度を担保するため、計量法で2年に1回の定期検査が義務付けられています。対象となるはかりを所有する方は、必ず検査を受けましょう。

- 【検査対象計量器】
- スーパー、商店、農園等で商品の売買に使用するはかり
  - 病院、薬局等で使用する調剤用のはかり
  - 病院、保健所、学校、幼稚園、保育所等で身体測定に使用する体重計
  - 事業場等の製品の販売、出荷のために使用するはかり
  - 公共機関等への報告、統計の公表等を目的として使用するはかり

検査日	時間	検査場所
11月15日（月）	10時～16時 ※12～13時を除く	下地庁舎
11月16日（火）		城辺庁舎
11月17日（水）		上野公民館
11月18日（木）		伊良部公民館

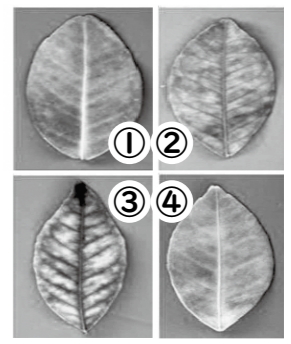
問 県宮古事務所 総務課 ☎ 72-2551  
宮古島市役所 観光商工課 ☎ 73-2690

**カンキツグリーニング病  
持ち込み診断を実施しています**

■カンキツグリーニング病とは  
感染すると数年後に枯れる病害で、ミカンキジラミ、病気の木からの取り木・接ぎ木で広がります。  
◎症状：一部の枝が枯れたり、葉が変色する。  
葉…①主脈の黄化、②まだら退緑、③脈間黄化、④黄化

●サンプルの採取方法  
木の4方向から症状のある葉（5枚程度）を含む枝を1本ずつ（計4本）採取し、袋に入れる。  
提出は市役所まで。

診断依頼やお問合せ  
農政課 ☎ 79-7813  
病害虫防除技術センター宮古駐在 ☎ 73-2634



**安心ゆいメール登録募集**

○地域の安全に関する情報を配信中！  
下のメールアドレスまたはQRコードから、空メールを送って登録してね！

【登録用メールアドレス】  
touroku@yui-ml.  
police.pref.okinawa.jp

問 警察本部生活安全部生活安全企画課  
☎ 098-862-0110（内線 3053）

広告

沖縄県振興特別推進交付金活用事業 【主催】沖縄県商工労働部雇用政策課 ※感染拡大状況によっては、中止となる場合もあります

**若手社員のための 2021年11月17日（水）13:00～16:00 宮古島商工会議所（会議室大）**

◆◆◆ セミナー内容 ◆◆◆

ビジネス電話	コミュニケーション
「できる社員の電話対応」 ◆電話の受け方・かけ方のイロハ ◆実践ロールプレイング	「できる社員の秘訣はココ！」 ◆なぜ報連相が必要か ◆上手な自己表現

参加費 無料

定着支援事務局 ☎ 098-867-0067 受付時間：9:00～17:00（月～金）  
休業日/土日祝及び年末年始

**シニアセミナー受講者募集！**

11月26日（金）宮古島市開催/受講料：無料  
宮古島市内にお住まいの60歳以上の方

1部：スマホ入門編 2部：シルバーセンター説明

高齢者活躍人材確保育成事業  
（公社）沖縄県シルバー人材センター連合  
TEL (098) 871-0330

広告