

# 平成31年度 宮古島市立幼稚園入園案内

【お問合せ】 児童家庭課 幼稚園係 ☎ 72-3751(内 434)

## 対象児

宮古島市在住の5歳児・4歳児

- 5歳児：平成25年4月2日～平成26年4月1日生まれの幼児
- 4歳児：平成26年4月2日～平成27年4月1日生まれの幼児

※4歳児保育実施園（鏡原、池間、狩俣、城辺、福嶺、西城、砂川、来間幼稚園となります。）

## 必要書類

認定申請書及び、その他の必要書類については規定の用紙に記入し、各幼稚園へ提出願います。

（※印鑑を持参してください。）

入園願書は各幼稚園、各保育所、平良庁舎（児童家庭課）、城辺庁舎（学校教育課）に準備しています。また、市のホームページからダウンロードできます。

## 預かり保育について

【利用対象】 保育所入所基準と同様に就労や疾病等により午後の保育に欠ける者

（勤務証明書の提出が必要です。）

【保育期間】 月～金（教育時間終了後～18時）  
夏季・冬期休業日も利用できます。（8時15分～18時）

【休業日】 土曜日・日曜日・祝祭日・慰霊の日・12月29日～1月3日・修了式～入園式の日・その他園長が必要と認める日。

【預かり保育料】 月額5,000円

※昼食は弁当持参またはデリバリー弁当（1食300円/月契約）

※おやつ代等は別途徴収となります。

## 受付期間 / 受付場所

受付期間：

平成30年10月22日（月）～26日（金）

受付は各幼稚園となります。

なるべく指定された日程でお願いします。

※受付期間後に入園を希望される方は事前に幼稚園と日程を調整のうえ、お申込みください。

※当日、簡単な面談を行いますのでお子さんと一緒に幼稚園へお越しください。

## 【宮古島市立幼稚園一覧】

※公立幼稚園は指定校区はありませんが、小学校は現住所により指定校区があります。

園名	電話番号	受付日時
平一	72-3884	10月25日（木）14時～16時
北	72-4261	10月26日（金）14時～16時
南	73-1545	10月22日（月）14時半～16時半
東	73-2146	10月25日（木）14時～16時
久松	72-8891	10月25日（木）14時～16時
鏡原	72-0196	10月23日（火）14時～16時
西辺	72-2088	10月25日（木）14時～16時
狩俣	72-5718	10月25日（木）14時～16時
西城	77-4502	10月25日（木）14時～16時
砂川	77-4711	10月25日（木）14時～16時
佐良浜	78-4060	10月25日（木）14時～16時

※下地こども園、上野こども園、伊良部こども園（予定）（1号認定：3歳～5歳）は10月22日（月）～11月9日（金）の期間での受付となります。

※城辺・福嶺・池間・来間幼稚園については、児童家庭課幼稚園係で受付ます。  
10月22日（月）  
8時半～17時15分



平成31年度 公立・法人等

# 保育所（園）新規入所申込受付

【お問合せ】 児童家庭課 保育係 ☎ 72-3751(内 438)

【受付期間】 平成30年10月22日（月）～11月9日（金）

受付時間：平日9時～17時（平良庁舎のみ、12時～13時も受付します。）

※受付期間以降の申込は待機（空き待ち）での受付となります。

※平成31年4月より入所する児童については期間内に受付した方を優先します。

## 申込条件

市内在住の集団保育が可能な児童で、かつ保育者の共働き等により保育を必要とする児童。

※どの児童も無条件で入所できるわけではありません。

## 申込用紙配布期間 / 配布場所

○配布期間：平成30年10月15日（月）～

○配布場所：児童家庭課（平良庁舎4階）、各支所（城辺・上野・下地支所）窓口及び伊良部庁舎市民課

※申込用紙等は、宮古島のホームページからもダウンロードできます。

## 対象児童

○生後3か月～5歳児（平成31年4月1日時点での満年齢）

※園によっては受入年齢が異なります。

## 受付対象施設

○公立・法人保育所（園）・認定こども園（保育のみ）・小規模保育施設・家庭的保育施設  
※「はなそのこどもえん」（2・3号認定）を希望するかたは、はなそのこどもえんで入園についての説明会があります。

説明会についての詳細は下記までお問い合わせをお願いします。

◎説明会日程：平成30年10月6日（土）13時～

◎お問合せ先：はなそのこどもえん ☎ 73-4982



## つつが虫病に注意！

ツツガムシは、草むらにいます！  
被害は、初夏（5～6月）と秋（10～12月）に多いので、草刈り、農作業、釣りは要注意！

－ ツツガムシにくっつかれないように －

- 草むら（畑・海岸）に入るときは、
- ①長袖、長ズボン、手袋、長靴を着用する。
- ②虫除け剤を使う。（ディートを含むもの）
- ③草むらで座らない（座る場合は敷物を使う）
- ④草むらで脱いだ衣服を放置しない。
- ⑤入った後はすぐに入浴（シャワー）する。
- ⑥衣服を使い回さず、その日で洗濯する。
- ⑦ツツガムシのすみかとなる不要な草むらを減らす。

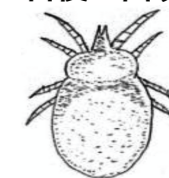
※治療が遅れると重症になることもあります。  
※一度ならず、またかかる人もいます。

症状：刺されてから5～14日後に出現

- 38～40度の高熱
- 全身性の発疹
- 体のどこかに刺し口がある

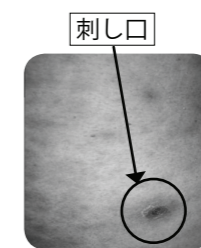
刺し口の特徴

- かさぶた、周囲に赤み（1cm前後）



「熱が長引く」、「体に赤い発疹」、「刺し口」などの症状がある場合は、すぐに医療機関で受診しましょう。

【お問合せ】 宮古保健所 健康推進班 ☎ 73-5074



市民公開講座

「地域コラボ・島の健康講座」

「特定健診時のAUDITのすすめ」

日時：10月24日（水）18:00～19:00  
場所：宮古病院1階外来待合室（駐車無料）  
講師：岸本 邦弘氏（きしもと内科医院）

お問い合わせ  
下地保健福祉センター  
☎ 76-2785  
宮古病院地域連携室  
☎ 72-3151