

Ⅻ . 市 政

1.選挙人名簿登録者数

選挙人名簿登録人口

地区別	平成18年(9. 1現在)			平成19年(9. 1現在)		
	総 数	男	女	総 数	男	女
合 計	43,014	21,168	21,846	43,007	21,140	21,867
平 良 地 区	26,745	13,009	13,736	26,882	13,058	13,824
城 辺 地 区	6,070	3,089	2,981	5,997	3,049	2,948
下 地 地 区	2,531	1,247	1,284	2,540	1,242	1,298
上 野 地 区	2,471	1,233	1,238	2,482	1,253	1,229
伊 良 部 地 区	5,197	2,590	2,607	5,106	2,538	2,568

農業委員会委員選挙人名簿登録人口

地区別	平成18年(3月31日現在)			平成19年(3月31日現在)		
	総 数	男	女	総 数	男	女
合 計	12,971	6,854	6,117	12,224	6,503	5,721
平 良 地 区	4,762	2,519	2,243	4,420	2,353	2,067
城 辺 地 区	3,562	1,903	1,659	3,459	1,860	1,599
下 地 地 区	1,290	687	603	1,207	660	547
上 野 地 区	1,339	701	638	1,387	730	657
伊 良 部 地 区	2,018	1,044	974	1,751	900	851

資料:選挙管理委員会

2.各種選挙投票状況

執行年月日	定数	立候補者数	当日有権者数			投票者数			投票率(%)		
			総数	男	女	総数	男	女	総数	男	女
① 県知事選挙											
H18年11月19日	1	3	42,725	20,967	21,758	26,306	12,685	13,621	61.57	60.50	62.60
② 宮古島市農業委員会委員選挙											
H17年10月16日											
平良地区	7	9	3,825	2,040	1,785	2,543	1,402	1,141	66.48	68.73	63.92
城辺地区	5	5	3,749	2,051	1,698	無 投 票					
下地地区	3	3	1,369	719	650	"					
上野地区	2	2	1,334	719	615	"					
伊良部地区	4	5	1,868	938	930	1,006	525	481	53.85	55.97	51.72
③ 宮古土地改良区総代選挙											
H18年2月26日	103	103	5,526	4,864	662	無 投 票					
④ 伊良部土地改良区総代選挙											
H18年2月26日	30	30	348	283	65	無 投 票					
⑤ 参議院沖縄県選出議員補欠選挙											
H19年4月22日	1	2	42,940	21,100	21,840	20,154	9,722	10,432	46.94	46.08	47.77
⑥ 第21回参議院議員通常選挙											
H19年7月29日	28	48	42,855	21,064	21,791	23,761	11,662	12,099	55.45	55.36	55.52

資料:選挙管理委員会

3. 議員数

各年12月末日現在

区 分	平成 17年	平成 18年
法定上限数	30	30
条例定数	28	28
現 在 数	28	27

資料:議会事務局

4. 党派別議員数

各年12月末日現在

区 分	平成 17年	平成 18年
自由民主党	-	-
沖縄社会大衆党	-	-
社会民主党	-	-
日本共産党	1	1
公明党	2	2
無所属	25	24

資料:議会事務局

5. 年齢別議員数

各年12月末日現在

区 分	平成 17年	平成 18年
計	28	27
25～29才	-	-
30～39才	-	-
40～49才	6	6
50～59才	17	15
60才以上	5	6

資料:議会事務局

6. 議会の運営状況

各年12月末日現在

年 次		平成 17年	平成 18年	
区 分				
招集回数	総 数	3	6	
	定例会	1	4	
	臨時会	2	2	
会期日数	総 数	16	71	
	定例会	11	69	
	臨時会	5	2	
本 会 議 数	総 数	10	33	
	定例会	7	31	
	臨時会	3	2	
議 案 提 出 件 数	総 数	71	216	
	市 長 提 出 議 案	総 数	55	199
		予 算 案	10	34
		決 算 案	-	43
		条 例 案	6	62
	そ の 他	39	60	
	議 員 提 出 議 案	総 数	16	15
		条 例 案	2	1
		会 議 規 則 案	1	-
		意 見 書	5	7
決 議 案		-	2	
そ の 他		8	5	
請 願	-	2		
陳 情	7	34		

資料:議会事務局

7. 議案、請願・陳情等の処理状況

各年12月末日現在

		平成 17年	平成 18年
総 数		81	260
議 案	可 決	42	155
	否 決	1	4
	承 認	5	11
	不 承 認	-	-
	同 意	14	3
	認 定	-	43
	撤 回	-	1
	修 正 可 決	1	1
	継 続 審 査	-	-
	そ の 他	11	5
計	74	223	
請 願 ・ 陳 情	採 択	1	16
	不 採 択	-	2
	取 り 下 げ	-	-
	継 続 審 査	2	1
	審 議 未 了	-	6
	そ の 他	4	12
	計	7	37

資料:議会事務局

8. 各種委員会開会日数

各年12月末日現在

年 次		平成 17年	平成 18年
区 分			
総 日 数		16	80
常 任 委 員 会	総務財政	3	26
	文教社会	3	22
	経済工務	3	14
特 別 委 員 会		-	5
全 員 協 議 会		2	-
議 会 運 営 委 員 会		5	13
そ の 他		-	-

資料:議会事務局

9.宮古島市職員数

平成19年4月1日現在

部 課 名	人数			構成比		部 課 名	人数			構成比	
	計	男	女	男	女		計	男	女	男	女
総 数	999	630	369	63.1	36.9	会 計 課	10	5	5	50.0	50.0
市 長 部 局	669	402	267	60.1	39.9	伊良部総合支所	88	38	50	43.2	56.8
総 務 部	89	63	26	70.8	29.2	総務振興課	9	5	4	55.6	44.4
総 務 課	20	14	6	70.0	30.0	市 民 課	10	4	6	40.0	60.0
財 政 課	18	15	3	83.3	16.7	福 祉 保 健 課	45	9	36	20.0	80.0
税 務 課	16	12	4	75.0	25.0	経 済 建 設 課	23	19	4	82.6	17.4
納 税 課	16	13	3	81.3	18.8	平 良 支 所	23	8	15	34.8	65.2
市 民 生 活 課	18	8	10	44.4	55.6	市 民 生 活 班	22	7	15	31.8	68.2
企 画 政 策 部	63	50	13	79.4	20.6	城 辺 支 所	17	12	5	70.6	29.4
秘 書 広 報 課	9	7	2	77.8	22.2	地 域 振 興 班	7	6	1	85.7	14.3
企 画 調 整 課	13	10	3	76.9	23.1	市 民 生 活 班	9	5	4	55.6	44.4
働 く 女 性 の 家	4	1	3	25.0	75.0	上 野 支 所	13	8	5	61.5	38.5
中央図書館建設準備室	3	3	-	100.0	-	地 域 振 興 班	4	3	1	75.0	25.0
地 域 振 興 課	13	11	2	84.6	15.4	市 民 生 活 班	8	4	4	50.0	50.0
情 報 政 策 課	13	11	2	84.6	15.4	下 地 支 所	15	11	4	73.3	26.7
地 域 戦 略 局	6	6	-	100.0	-	地 域 振 興 班	6	4	2	66.7	33.3
福 祉 保 健 部	197	68	129	34.5	65.5	市 民 生 活 班	8	6	2	75.0	25.0
生 活 福 祉 課	18	12	6	66.7	33.3	そ の 他 の 部 局	330	228	102	69.1	30.9
障 が い 福 祉 課	12	5	7	41.7	58.3	教 育 委 員 会	160	68	92	42.5	57.5
児 童 家 庭 課	77	6	71	7.8	92.2	教 育 部	101	25	76	24.8	75.2
介 護 長 寿 課	24	10	14	41.7	58.3	生 涯 学 習 部	59	43	16	72.9	27.1
健 康 増 進 課	25	6	19	24.0	76.0	水 道 局	54	50	4	92.6	7.4
国 民 健 康 保 険 課	21	12	9	57.1	42.9	消 防 本 部	96	96	-	100.0	-
環 境 保 全 課	15	13	2	86.7	13.3	議 会 事 務 局	7	5	2	71.4	28.6
環 境 施 設 整 備 局	3	2	1	66.7	33.3	監 査 委 員 事 務 局	3	2	1	66.7	33.3
経 済 部	84	77	7	91.7	8.3	選 挙 管 理 委 員 会	3	2	1	66.7	33.3
農 政 課	24	23	1	95.8	4.2	農 業 委 員 会	7	5	2	71.4	28.6
農 村 総 合 整 備 課・計 画 班	18	18	-	100.0	-						
農 村 総 合 整 備 課・整 備 班	17	15	2	88.2	11.8						
水 産 み ど り 課	13	11	2	84.6	15.4						
観 光 商 工 課	11	9	2	81.8	18.2						
建 設 部	70	62	8	88.6	11.4						
都 市 計 画 課	16	14	2	87.5	12.5						
道 路 建 設 課	12	11	1	91.7	8.3						
住 宅 課	15	13	2	86.7	13.3						
下 水 道 課	7	6	1	85.7	14.3						
港 湾 課	10	9	1	90.0	10.0						
空 港 課	9	8	1	88.9	11.1						

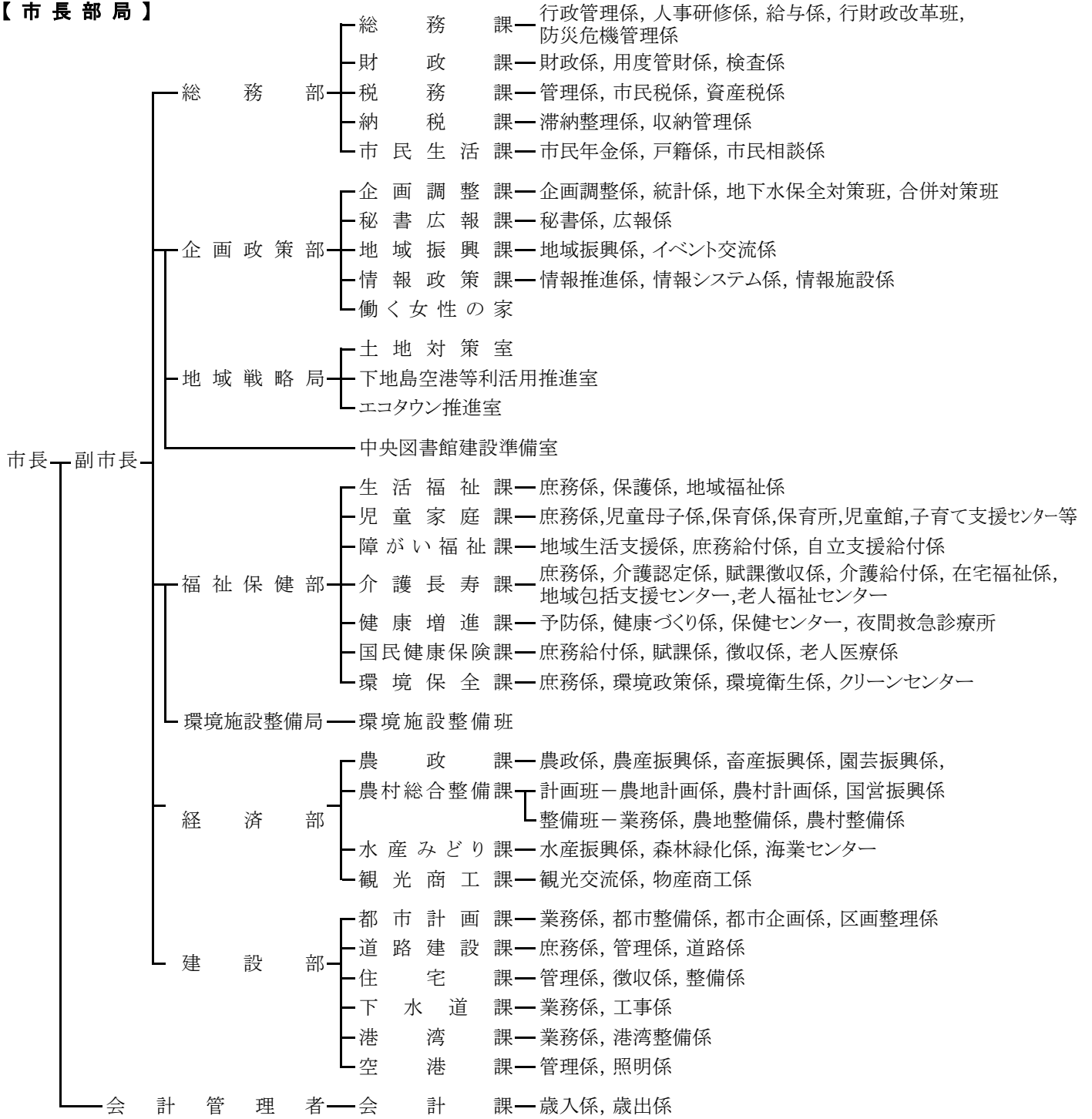
資料:総務課

※各部局の総数には、部長・次長級の職員を含むので、内訳と合わないことがある。

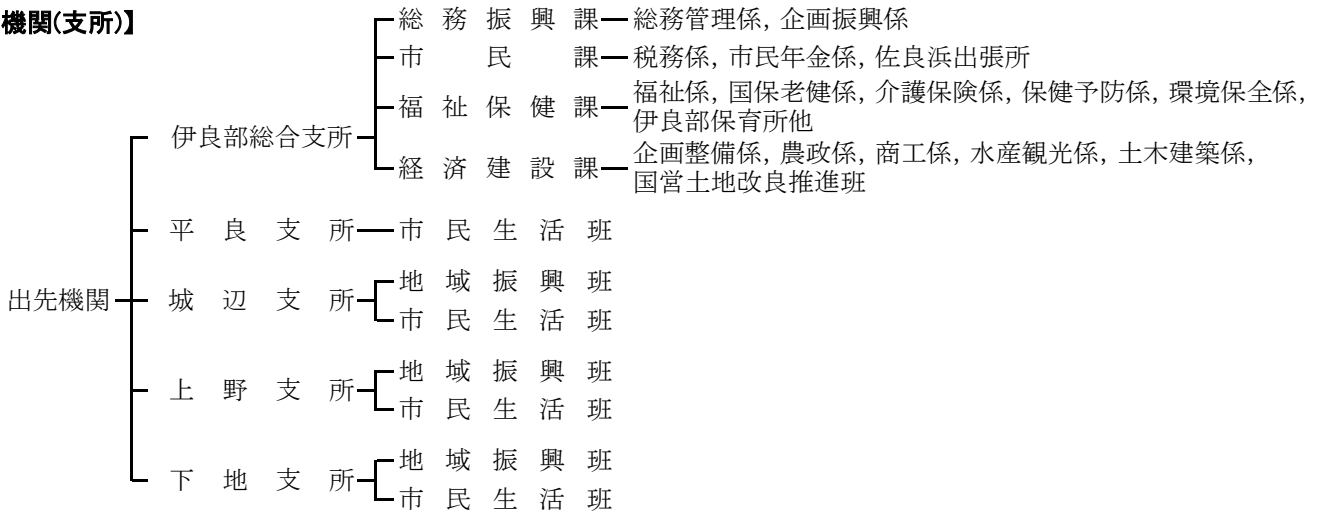
10.宮古島市行政機構図

平成19年4月1日現在

【市長部局】

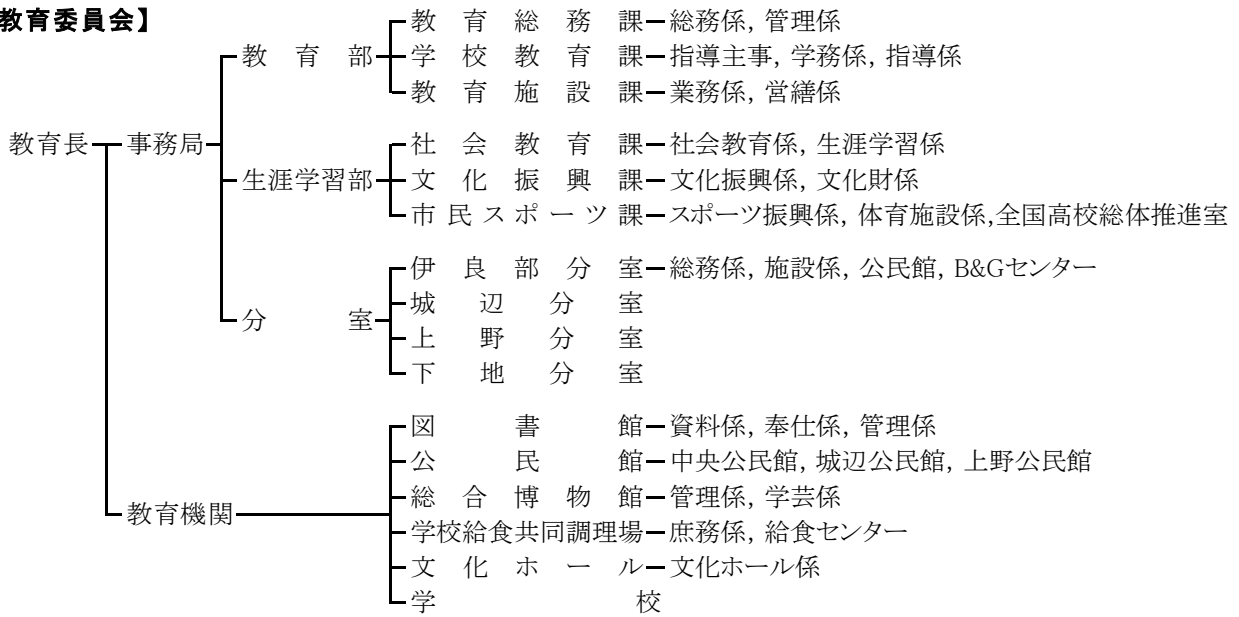


【出先機関(支所)】

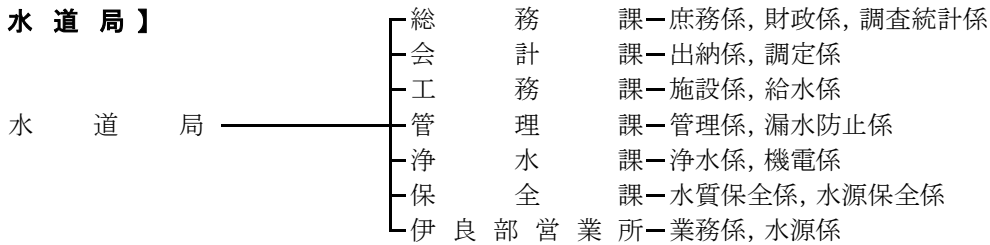


10.宮古島市行政機構図(つづき)

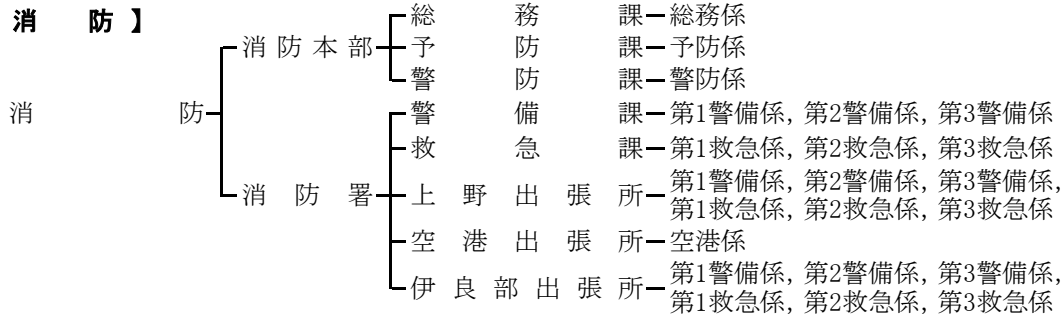
【教育委員会】



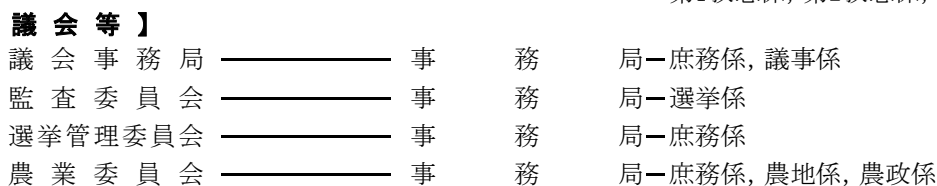
【水道局】



【消防】



【議会等】



職員数の状況

部局等	計	男	女
市長部局	503	320	183
議会事務局	7	5	2
農業委員会事務局	7	5	2
監査委員事務局	3	2	1
選挙管理委員会	3	2	1
教育委員会	160	68	92
支所	156	77	79
会計課	10	5	5
水道局	54	50	4
消防本部	96	96	-
計	999	630	369

資料:総務課

役職者数

役職名	計	男	女
部長級	16	15	1
参事級	3	3	-
課長級	76	74	2
主幹級	36	35	1
補佐級	34	32	2
補佐兼係長	54	49	5
係長級	119	90	29
調整官	66	55	11
計	404	353	51