

施設等凡例

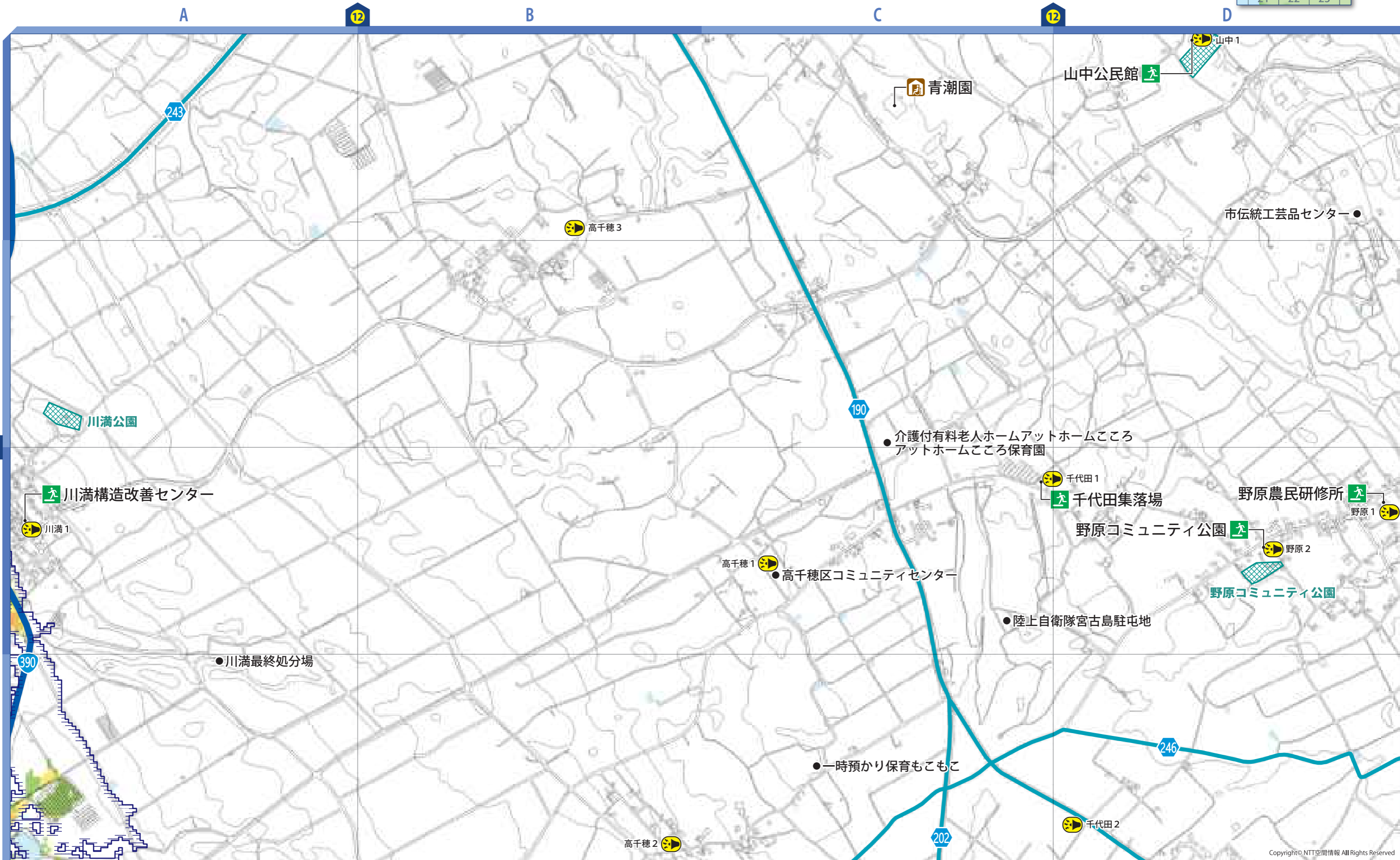
|          |        |     |         |       |
|----------|--------|-----|---------|-------|
| 指定避難所    | 一時避難場所 | 消防署 | 郵便局     | 公園    |
| 指定緊急避難場所 | 福祉避難所  | 駐在所 | 病院      | 国道    |
| 緊急避難場所   | 庁舎     | 学校  | 防災スピーカー | 主要地方道 |
|          |        |     |         | 県道    |

土砂災害警戒区域

|             |      |
|-------------|------|
| 急傾斜地の崩壊     | 地すべり |
| <b>高潮浸水</b> |      |
| 高潮被害想定区域    |      |

津波浸水想定区域(津波災害警戒区域)

|              |             |
|--------------|-------------|
| 20.0m以上      | 1.0~2.0m未満  |
| 10.0~20.0m未満 | 0.3~1.0m未満  |
| 5.0~10.0m未満  | 0.01~0.3m未満 |
| 2.0~5.0m未満   |             |



施設等凡例

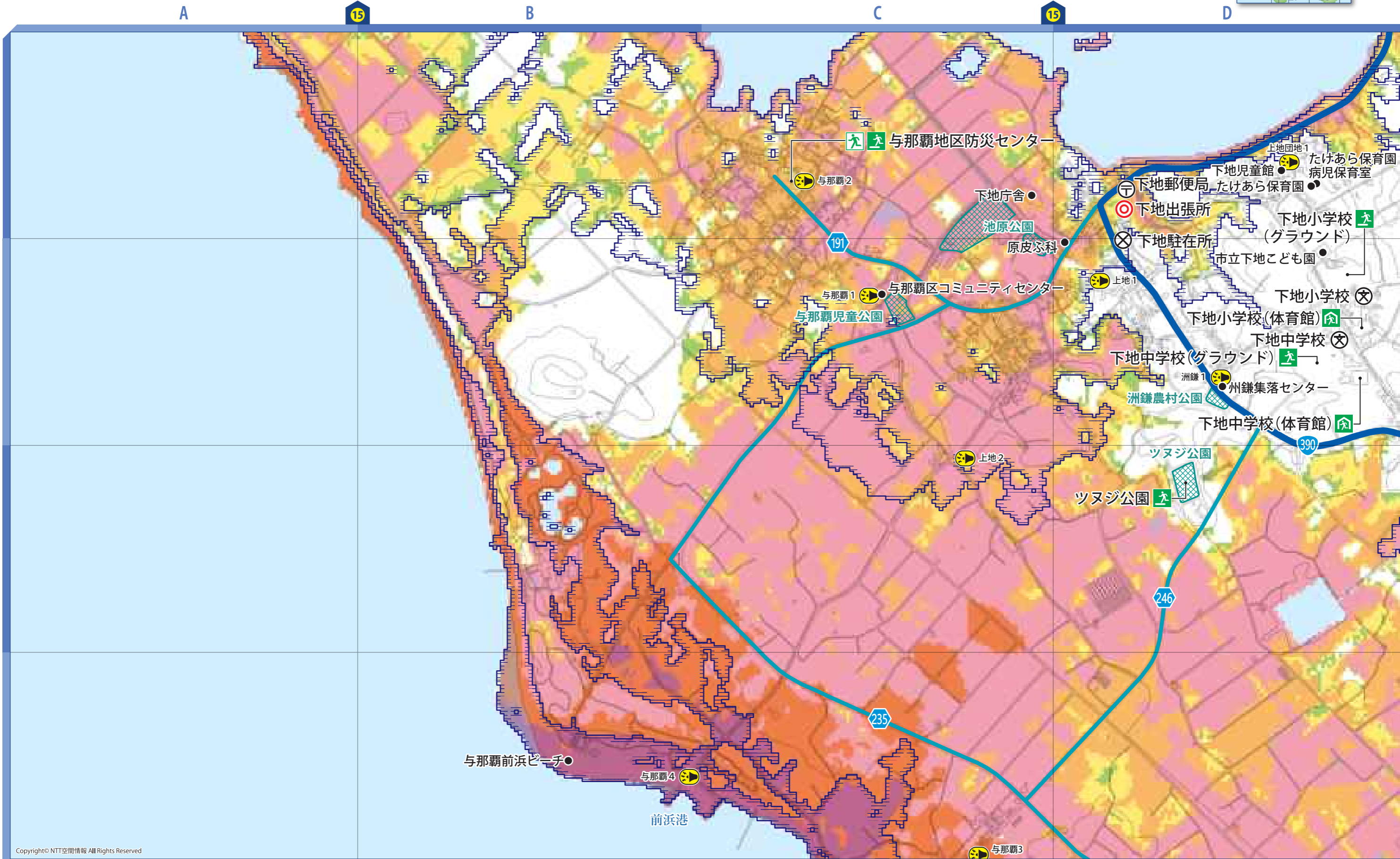
|          |        |     |         |       |
|----------|--------|-----|---------|-------|
| 指定避難所    | 一時避難場所 | 消防署 | 郵便局     | 公園    |
| 指定緊急避難場所 | 福祉避難所  | 駐在所 | 病院      | 国道    |
| 緊急避難場所   | 庁舎     | 学校  | 防災スピーカー | 主要地方道 |
|          |        |     |         | 県道    |

土砂災害警戒区域

|             |      |
|-------------|------|
| 急傾斜地の崩壊     | 地すべり |
| <b>高潮浸水</b> |      |
| 高潮被害想定区域    |      |

津波浸水想定区域 (津波災害警戒区域)

|              |             |
|--------------|-------------|
| 20.0m以上      | 1.0~2.0m未満  |
| 10.0~20.0m未満 | 0.3~1.0m未満  |
| 5.0~10.0m未満  | 0.01~0.3m未満 |
| 2.0~5.0m未満   |             |



施設等凡例

|          |        |     |         |       |
|----------|--------|-----|---------|-------|
| 指定避難所    | 一時避難場所 | 消防署 | 郵便局     | 公園    |
| 指定緊急避難場所 | 福祉避難所  | 駐在所 | 病院      | 国道    |
| 緊急避難場所   | 庁舎     | 学校  | 防災スピーカー | 主要地方道 |
|          |        |     |         | 県道    |

土砂災害警戒区域

|             |      |
|-------------|------|
| 急傾斜地の崩壊     | 地すべり |
| <b>高潮浸水</b> |      |
| 高潮被害想定区域    |      |

津波浸水想定区域(津波災害警戒区域)

|              |             |
|--------------|-------------|
| 20.0m以上      | 1.0~2.0m未満  |
| 10.0~20.0m未満 | 0.3~1.0m未満  |
| 5.0~10.0m未満  | 0.01~0.3m未満 |
| 2.0~5.0m未満   |             |

防災の手引き

索引図

宮古島市 津波浸水想定マップ

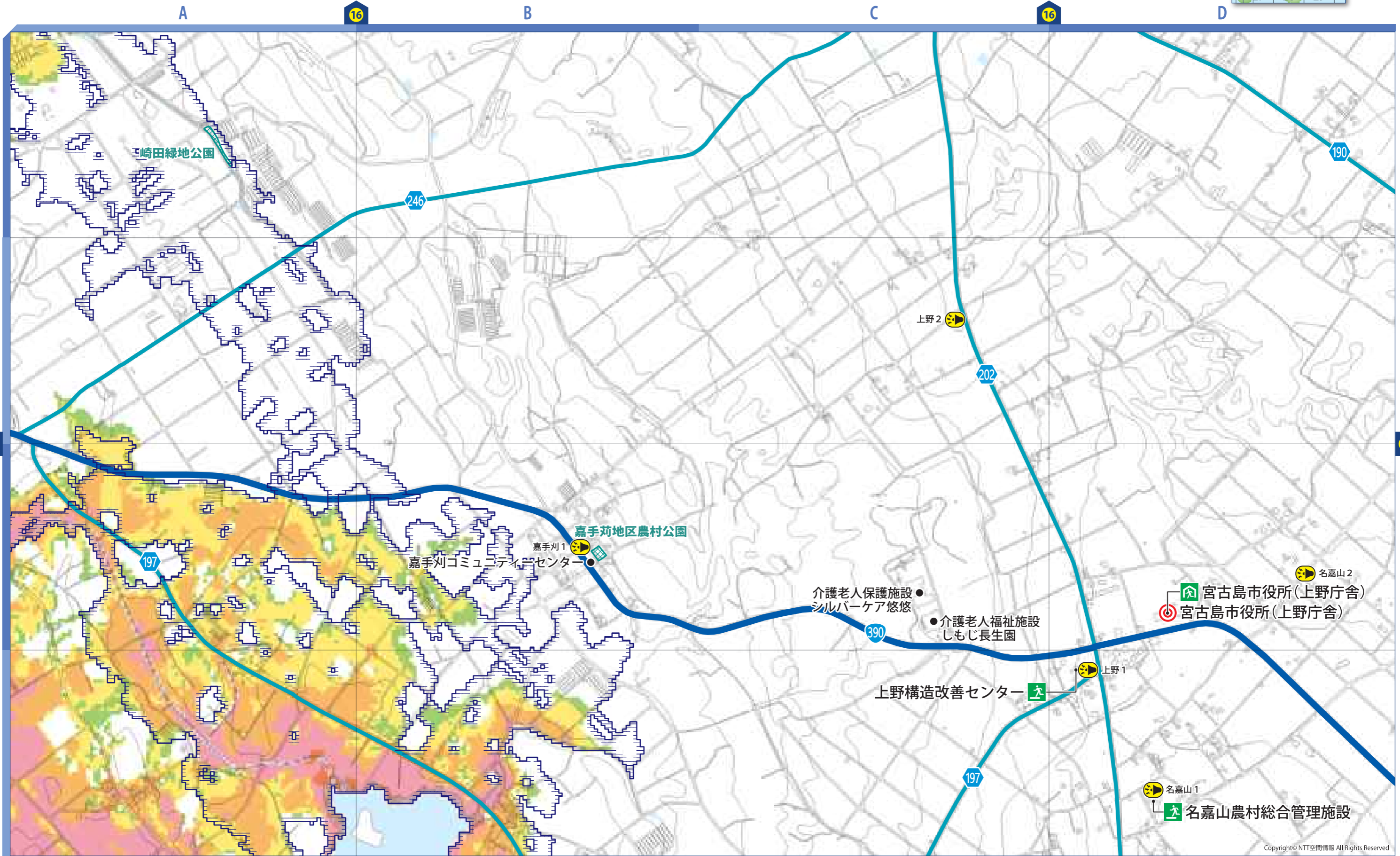
避難所・避難場所一覧

防災の手引き

索引図

宮古島市 津波浸水想定マップ

避難所・避難場所一覧



施設等凡例

|          |        |     |         |       |
|----------|--------|-----|---------|-------|
| 指定避難所    | 一時避難場所 | 消防署 | 郵便局     | 公園    |
| 指定緊急避難場所 | 福祉避難所  | 駐在所 | 病院      | 国道    |
| 緊急避難場所   | 庁舎     | 学校  | 防災スピーカー | 主要地方道 |
|          |        |     |         | 県道    |

土砂災害警戒区域

|             |      |
|-------------|------|
| 急傾斜地の崩壊     | 地すべり |
| <b>高潮浸水</b> |      |
| 高潮被害想定区域    |      |

津波浸水想定区域(津波災害警戒区域)

|              |             |
|--------------|-------------|
| 20.0m以上      | 1.0~2.0m未満  |
| 10.0~20.0m未満 | 0.3~1.0m未満  |
| 5.0~10.0m未満  | 0.01~0.3m未満 |
| 2.0~5.0m未満   |             |

A B C D



施設等凡例

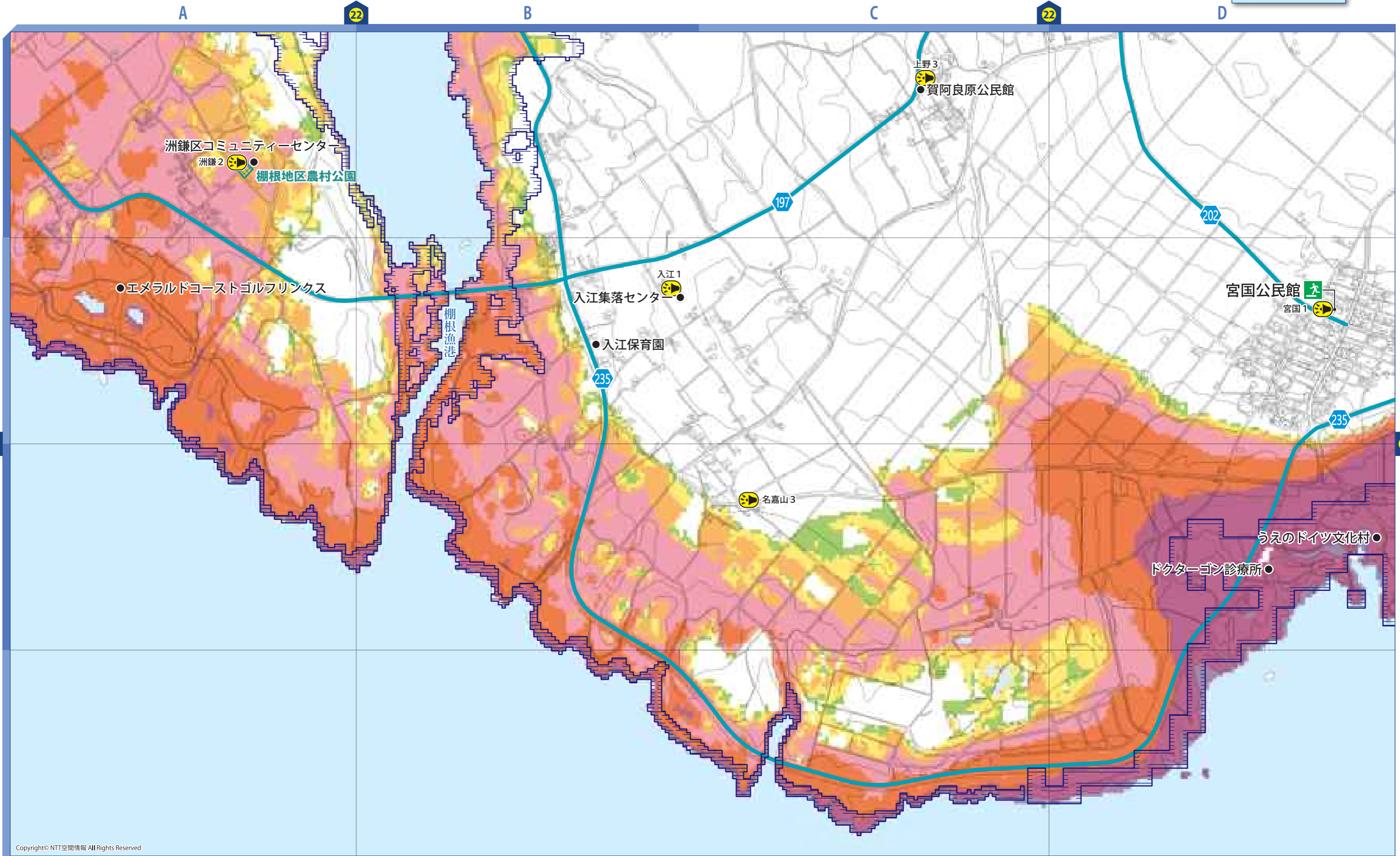
|          |        |     |         |       |
|----------|--------|-----|---------|-------|
| 指定避難所    | 一時避難場所 | 消防署 | 郵便局     | 公園    |
| 指定緊急避難場所 | 福祉避難所  | 駐在所 | 病院      | 国道    |
| 緊急避難場所   | 庁舎     | 学校  | 防災スピーカー | 主要地方道 |
|          |        |     |         | 県道    |

土砂災害警戒区域

|          |      |
|----------|------|
| 急傾斜地の崩壊  | 地すべり |
| 高潮浸水     |      |
| 高潮被害想定区域 |      |

津波浸水想定区域 (津波災害警戒区域)

|              |             |
|--------------|-------------|
| 20.0m以上      | 1.0~2.0m未満  |
| 10.0~20.0m未満 | 0.3~1.0m未満  |
| 5.0~10.0m未満  | 0.01~0.3m未満 |
| 2.0~5.0m未満   |             |



施設等凡例

|          |        |     |         |       |
|----------|--------|-----|---------|-------|
| 指定避難所    | 一時避難場所 | 消防署 | 郵便局     | 公園    |
| 指定緊急避難場所 | 福祉避難所  | 駐在所 | 病院      | 国道    |
| 緊急避難場所   | 庁舎     | 学校  | 防災スピーカー | 主要地方道 |
|          |        |     |         | 県道    |

土砂災害警戒区域

|         |          |
|---------|----------|
| 急傾斜地の崩壊 | 地すべり     |
| 高潮浸水    | 高潮被害想定区域 |

津波浸水想定区域 (津波災害警戒区域)

|              |             |
|--------------|-------------|
| 20.0m以上      | 1.0~2.0m未満  |
| 10.0~20.0m未満 | 0.3~1.0m未満  |
| 5.0~10.0m未満  | 0.01~0.3m未満 |
| 2.0~5.0m未満   |             |

防災の手引き

索引図

宮古島市 津波浸水想定マップ

避難所・避難場所一覧

防災の手引き

索引図

宮古島市 津波浸水想定マップ

避難所・避難場所一覧